

29 augustus 2024

# Voorkeurstracé Zuidelijke ontsluitingsweg



# Even voorstellen



**Sander van Nieuwenhuizen**  
Wethouder



**Odile de Man**  
Projectleider



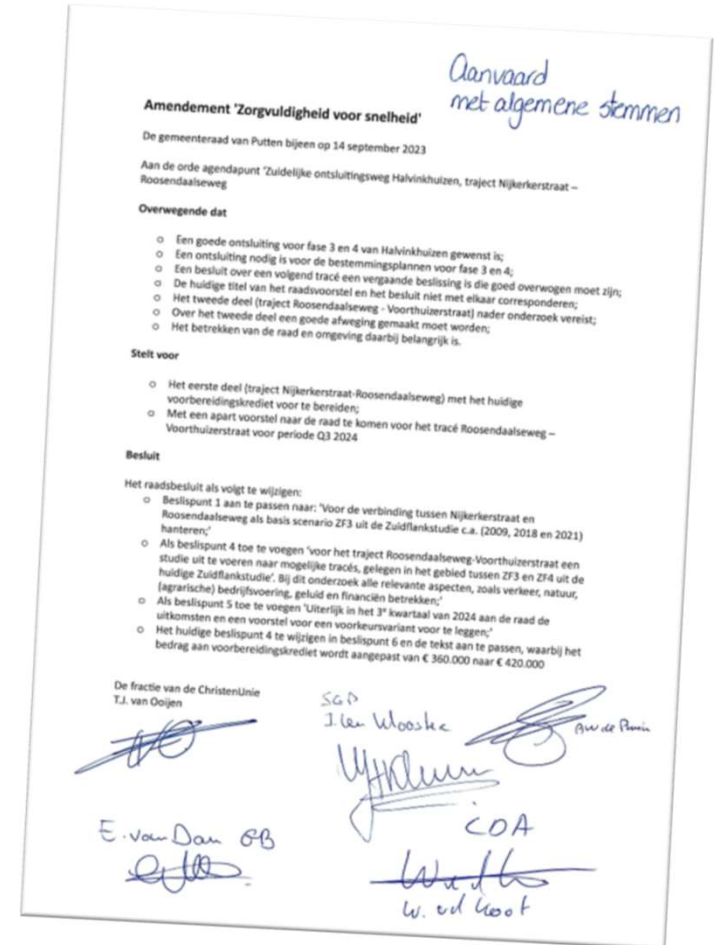
**Reinier Kalt**  
Avondbegeleider

# Agenda

- **Presentatie voorkeustracé** 20:00 - 20:45uur
  - Aanleiding door wethouder Sander van Nieuwenhuizen
  - Verloop onderzoek en uitkomsten participatie door projectleider Odile de Man
  - Uitkomst onderzoek en voorkeustracé door Reinier Kalt
  - Mogelijkheid tot het stellen van vragen 20:45 - 21:15uur
- **Kennisnemen van tracé op borden in de zaal** 21:15 - 22:00uur
- **Einde avond** 22:00uur

# Aanleiding

- Raadsbesluit inclusief amendement 'zorgvuldigheid voor snelheid' 14 september 2023



# Ontsluiting Halvinkhuizen

*“...de ontsluiting van het zuidelijke deel van Halvinkhuizen dient plaats te vinden via een zuidelijke ontsluiting”*

- *Ontwikkelingsvisie Halvinkhuizen, januari 2022*



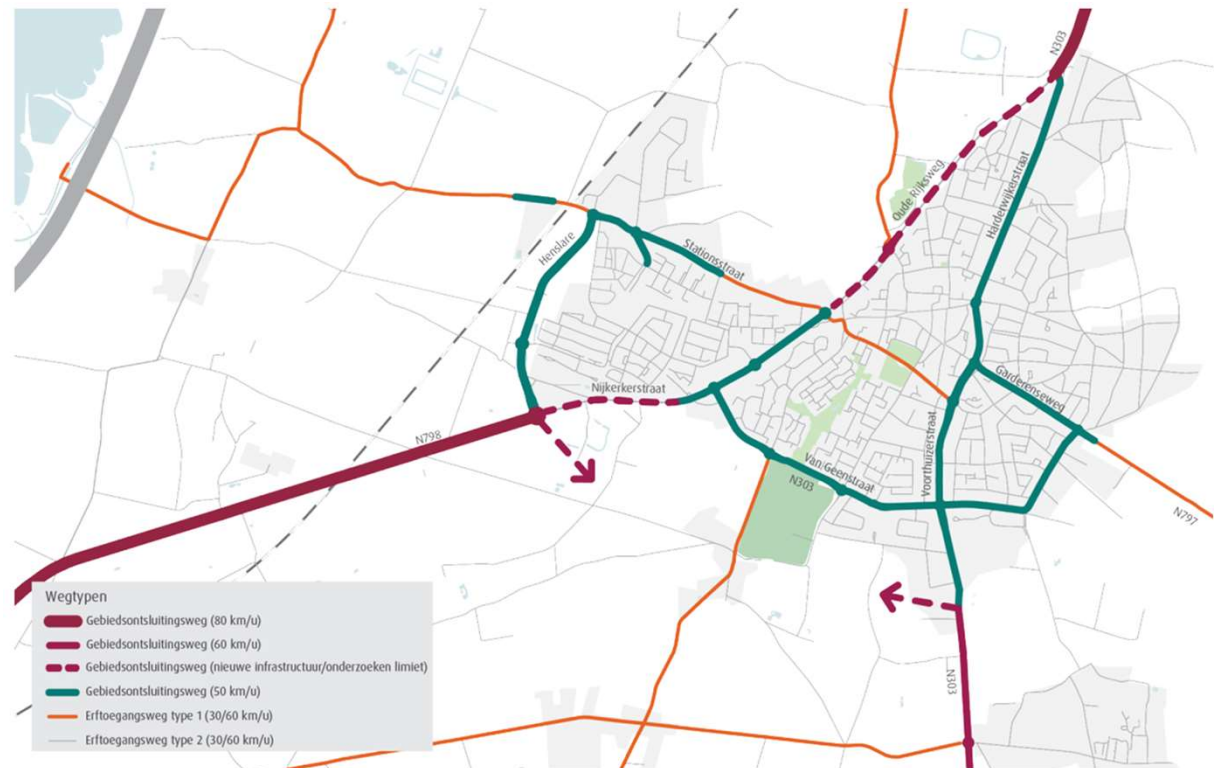
# Coalitieakkoord 'En nu door!'

- We kiezen voor een ontsluitingsweg Putten-Zuid (Halvinkhuizen), die ligt tussen de Nijkerkerstraat (aansluiting Henslare) en de Voorthuizerstraat.





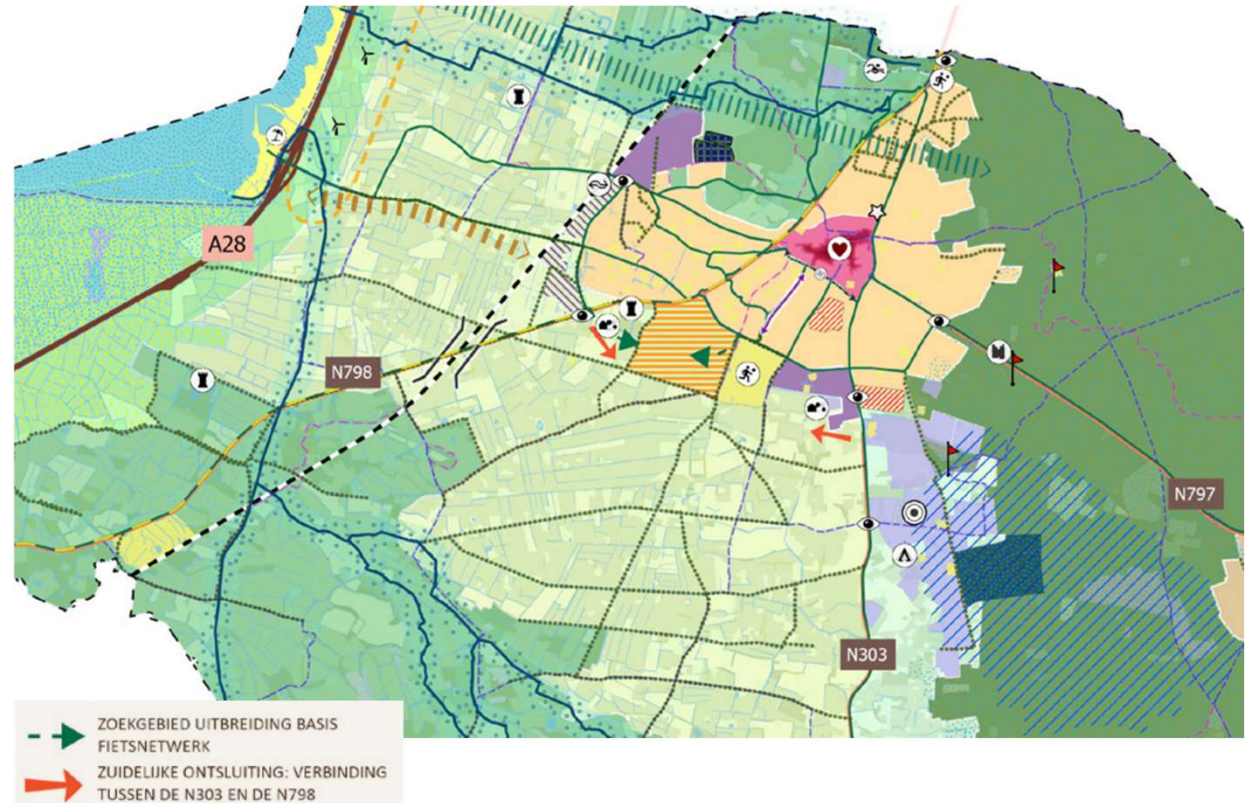
# Gemeentelijk Verkeers- en vervoersplan 2022 (GVVP)



Figuur 5.2: Gewenste toekomstige wegencategorisering

# Omgevingsvisie Putten 2040

*“Niet alleen vanwege de verkeersstromen, maar ook om de leefbaarheid in het dorp te verbeteren”.*





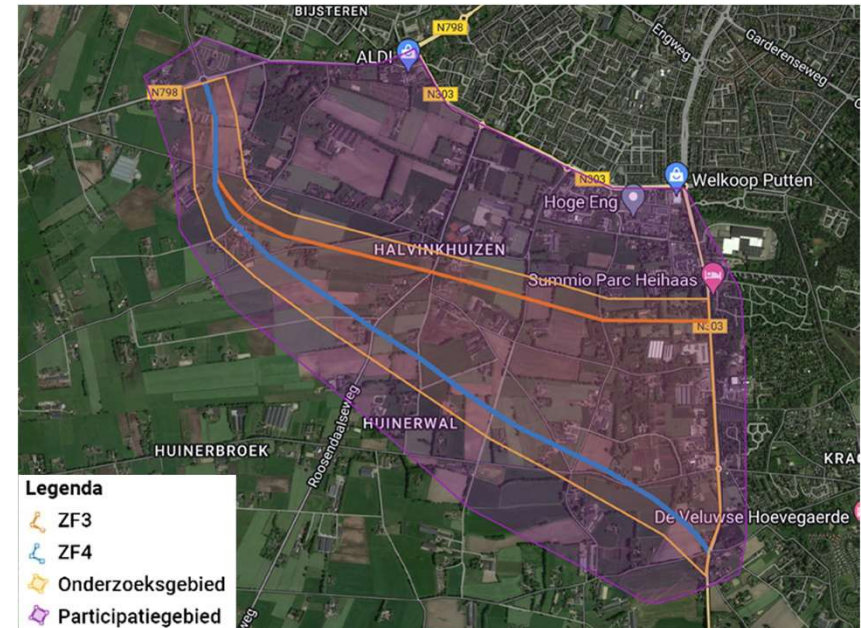
# Doelstellingen

- Ontsluiting van de nieuwbouwwijk Halvinkhuizen
- Vergroten van de leefbaarheid Van Geenstraat
- Vergroten van de leefbaarheid in het dorp Putten
- Ruimte geven aan ontwikkelperspectief zuidelijk deel Putten



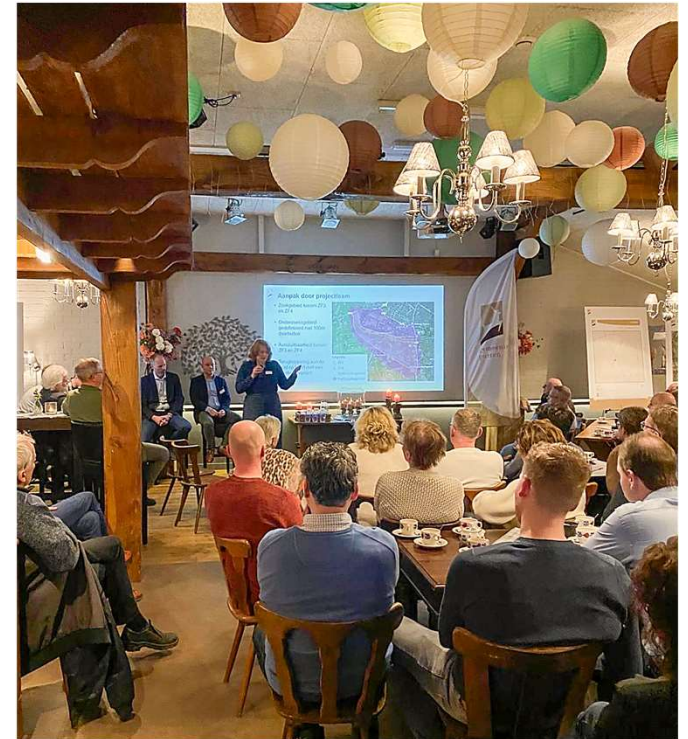
# Aanpak

- Zoekgebied tussen ZF3 en ZF4 iets vergroot voor onderzoek en participatie
- Focus op één tracé als geheel
- QuickScan (milieu)onderzoeken
- Gebiedsateliers (participatie)
- Voorkeurstracé definiëren met een financiële doorrekening



# Participatie

- Gebiedsateliers (De Blokhut 25/26/27 maart)
- Keukentafelgesprekken (nov. '23 – heden)
- Overige gesprekken:
  - Belangenorganisaties (o.a.)
    - Stichting Natuur en Milieu Putten
    - Puttens Historisch Genootschap
    - Stichting Landschapsbeheer Gelderland
    - Stichting Wandelnet
  - Waterschap Vallei en Veluwe
  - Provincie Gelderland
    - Afstemming Wet natuurbescherming
    - Project Voorthuizerstraat (N303)



# Uw reacties

- Op welke manier heeft u gereageerd:
  - 350 mensen aanwezig bij de Gebiedsateliers
  - 3x4 thema kaarten vol informatie
  - 63 reactieformulieren
  - vele mails met uitgebreide bijlagen met informatie
  - 16 keukentafelgesprekken
  
- Algemene informatie verwerkt op de vier thema kaarten
  - Specifieke informatie komt terug in de vervolgonderzoeken (b.v. dassenburchten)
  
- Geanonimiseerd gebundeld in één document ('Opbrengsten Gebiedsateliers') en voorzien van een algemene reactie
  - Openbaar beschikbaar na besluitvorming B&W





# QuickScan onderzoeken

(Inclusief advies en afstemming met overige partijen)



ALCEDO;

**GROND**  
GRONDZAKEN - RENTMEESTERIJ - TAXATIES

 ontwerp  
en verkeer

 Fietsersbond

 waterschap  
**vallei en  
veluwe**

 **WANDELNET**  
Altijd in beweging



 **Royal  
HaskoningDHV**  
*Enhancing Society Together*

  
kubiek

  
SNMP

  
provincie  
**Gelderland**



## Zuidelijke ontsluitingsweg Putten



Voorthuizen



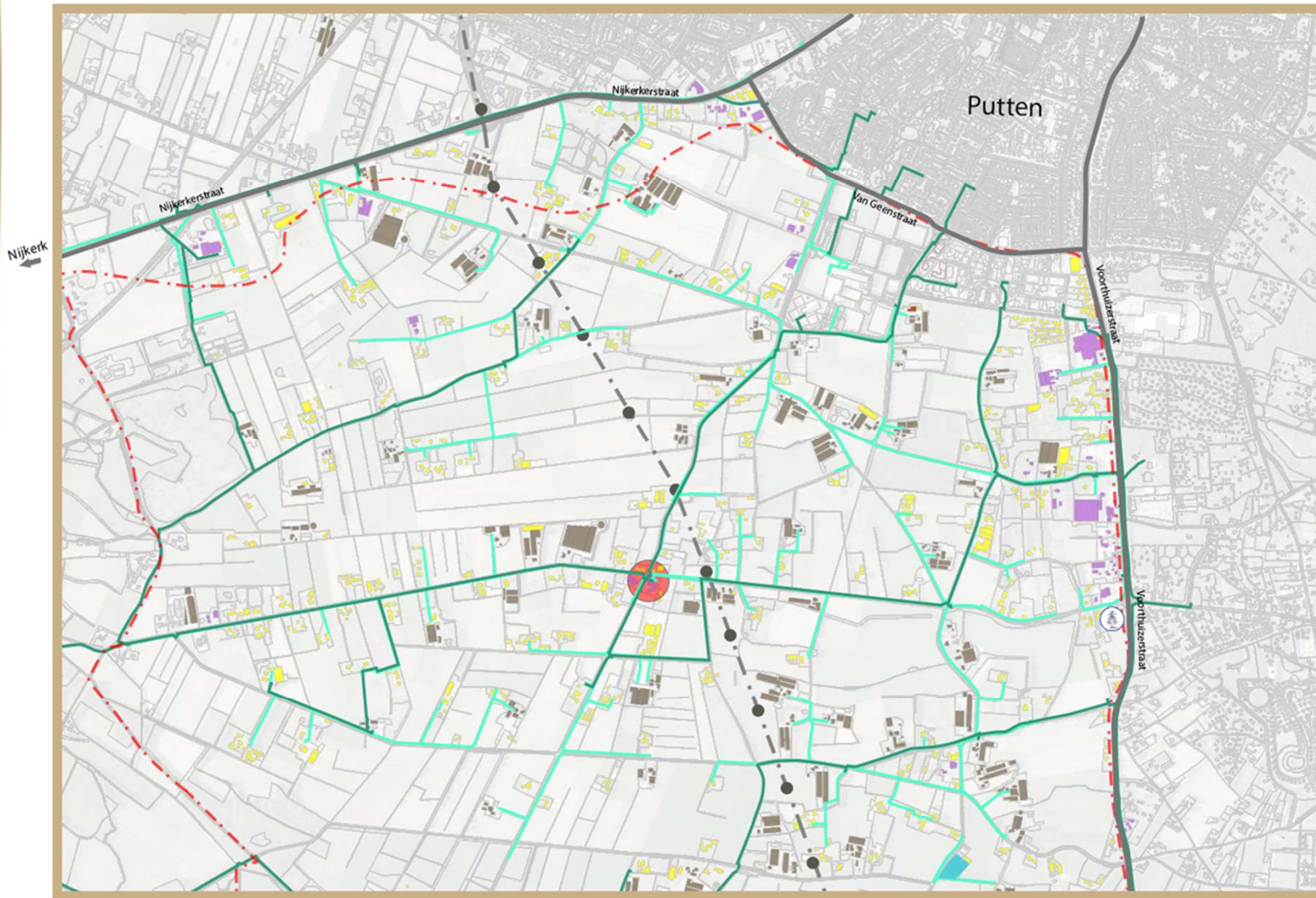
## Zuidelijke ontsluitingsweg Putten



### Legenda

- Wonen
- Maatschappelijk
- Milieucontour LPG
- Kinderopvang Buitengebied
- Hoogspanningsleiding
- Hoogspanningssteunpunt

## Zuidelijke ontsluitingsweg Putten



### Legenda

- Wonen
- Basisschool Huinen
- Milieucontour LPG
- Kinderopvang Buitengebied
- Bedrijfsbebouwing (agrarisch)
- Bedrijfsbebouwing (bedrijf)
- Hoogspanningsleiding
- Buurtschap Huinen en Halvinkhuizen
- Laagspanningskabels
- Middenspanningskabels
- Hoogspanningssteunpunt



# Zuidelijke ontsluitingsweg Putten



Nijkerk

Nijkerkerstraat

Nijkerkerstraat

Putten

Van Geenstraat

Voorthuizenstraat

Voorthuizenstraat

Voorthuizen

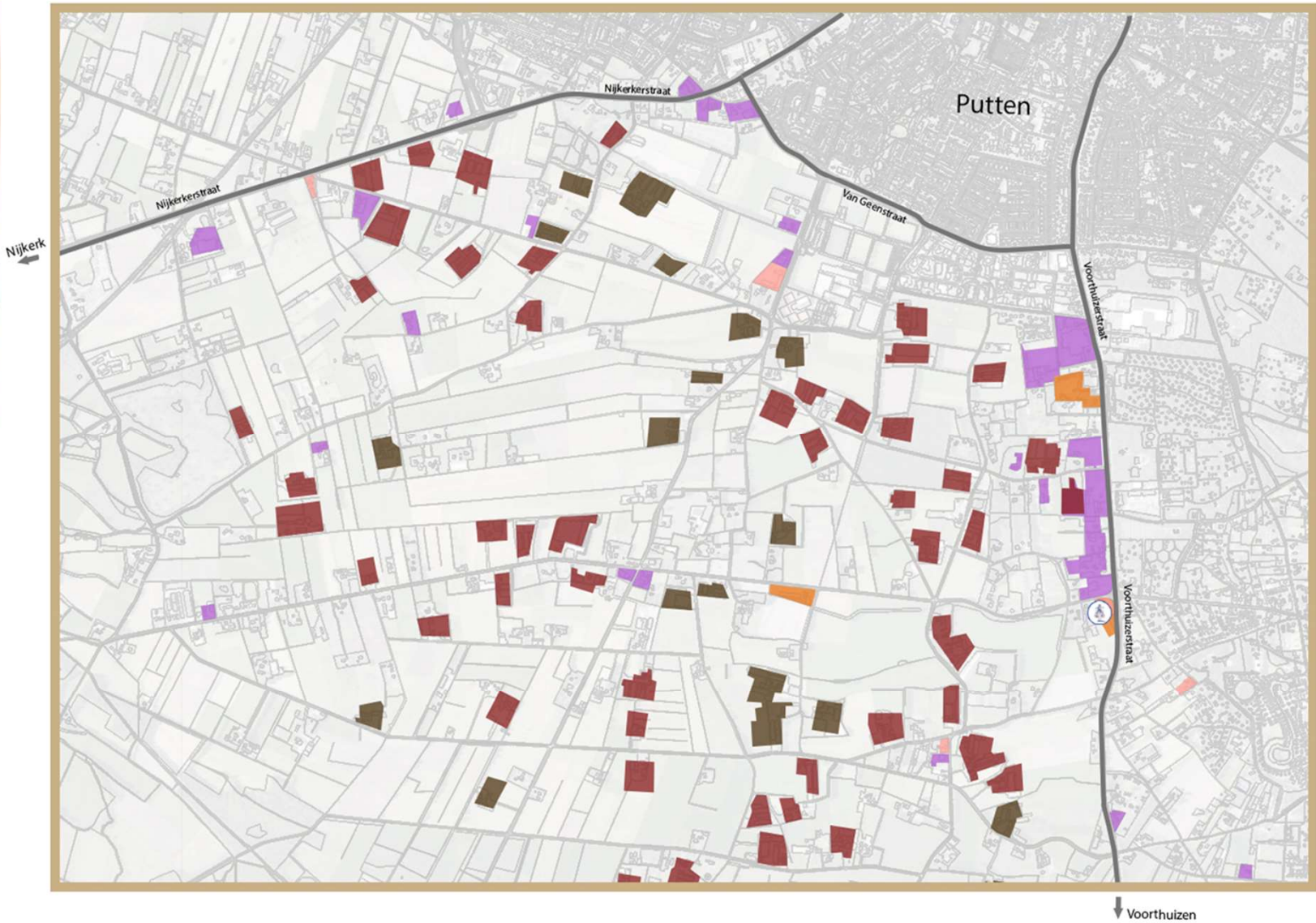


gemeente putten





### Zuidelijke ontsluitingsweg Putten

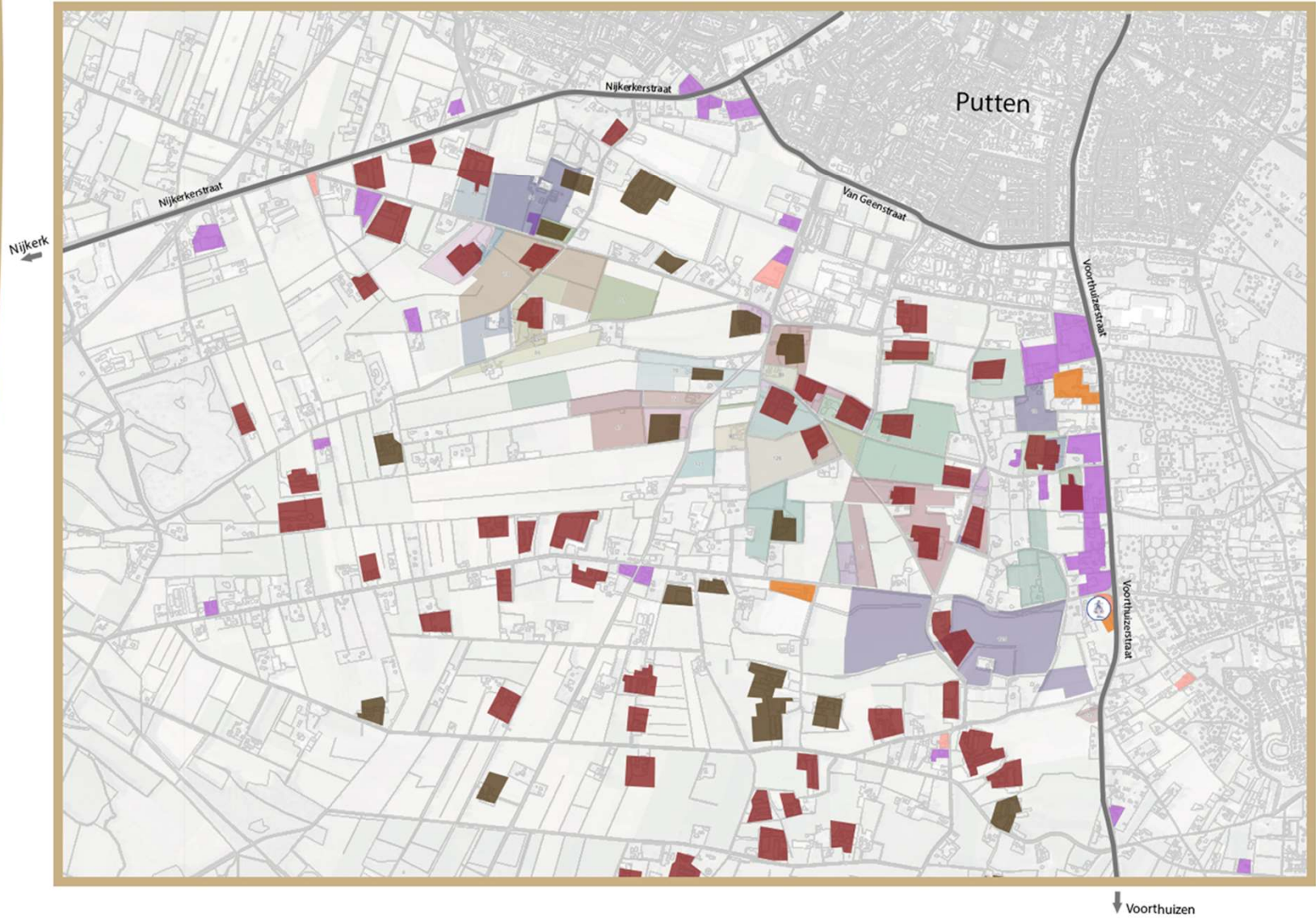


### Legenda

- Intensieve Veehouderij
- Groot Agrarisch bedrijf
- Horeca
- Bedrijven
- Detailhandel



### Zuidelijke ontsluitingsweg Putten



- Legenda**
- Intensieve Veehouderij
  - Groot Agrarisch bedrijf
  - Horeca
  - Bedrijven
  - Detailhandel
  - Grondeigenaren (agrarisch)

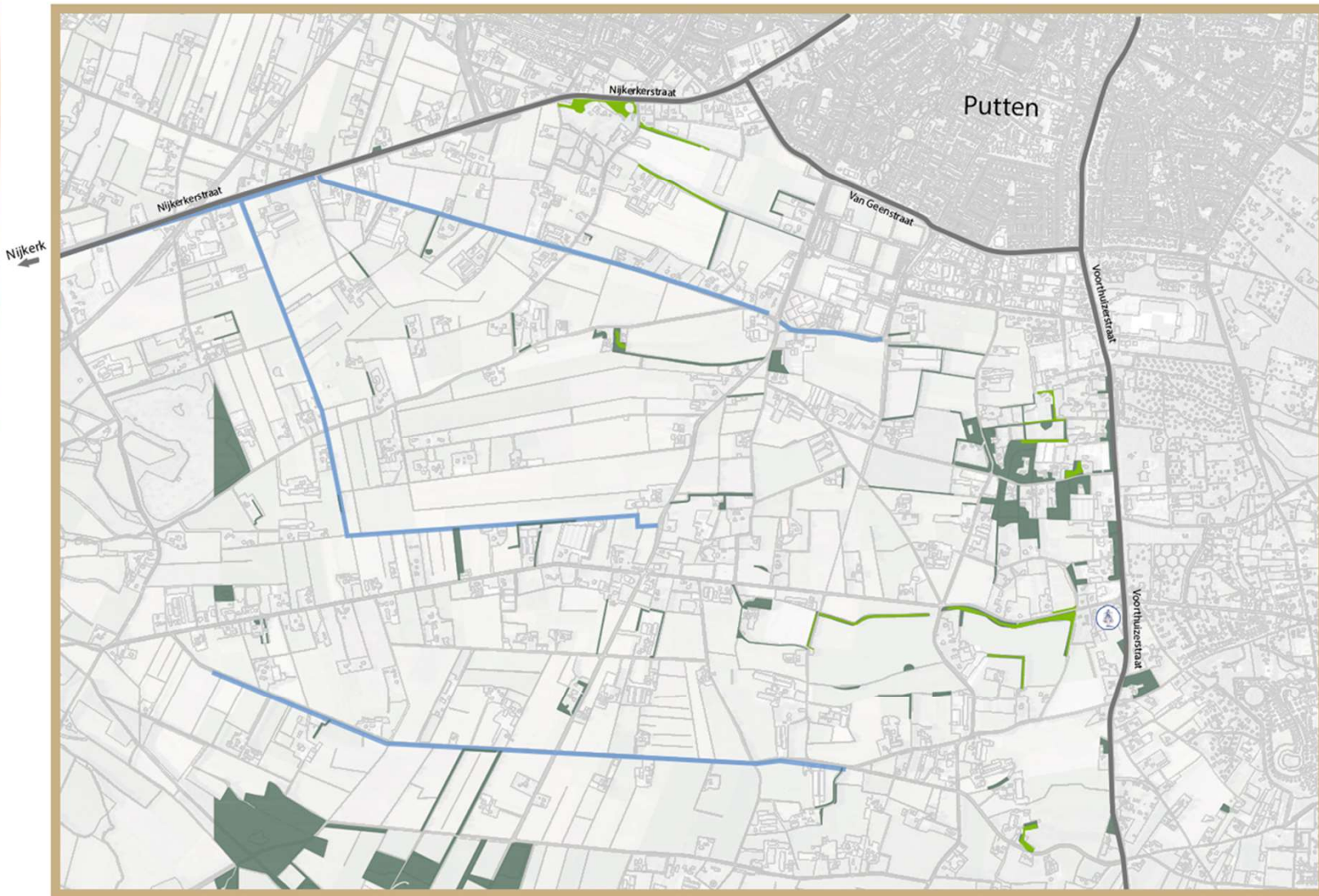


# Zuidelijke ontsluitingsweg Putten





### Zuidelijke ontsluitingsweg Putten

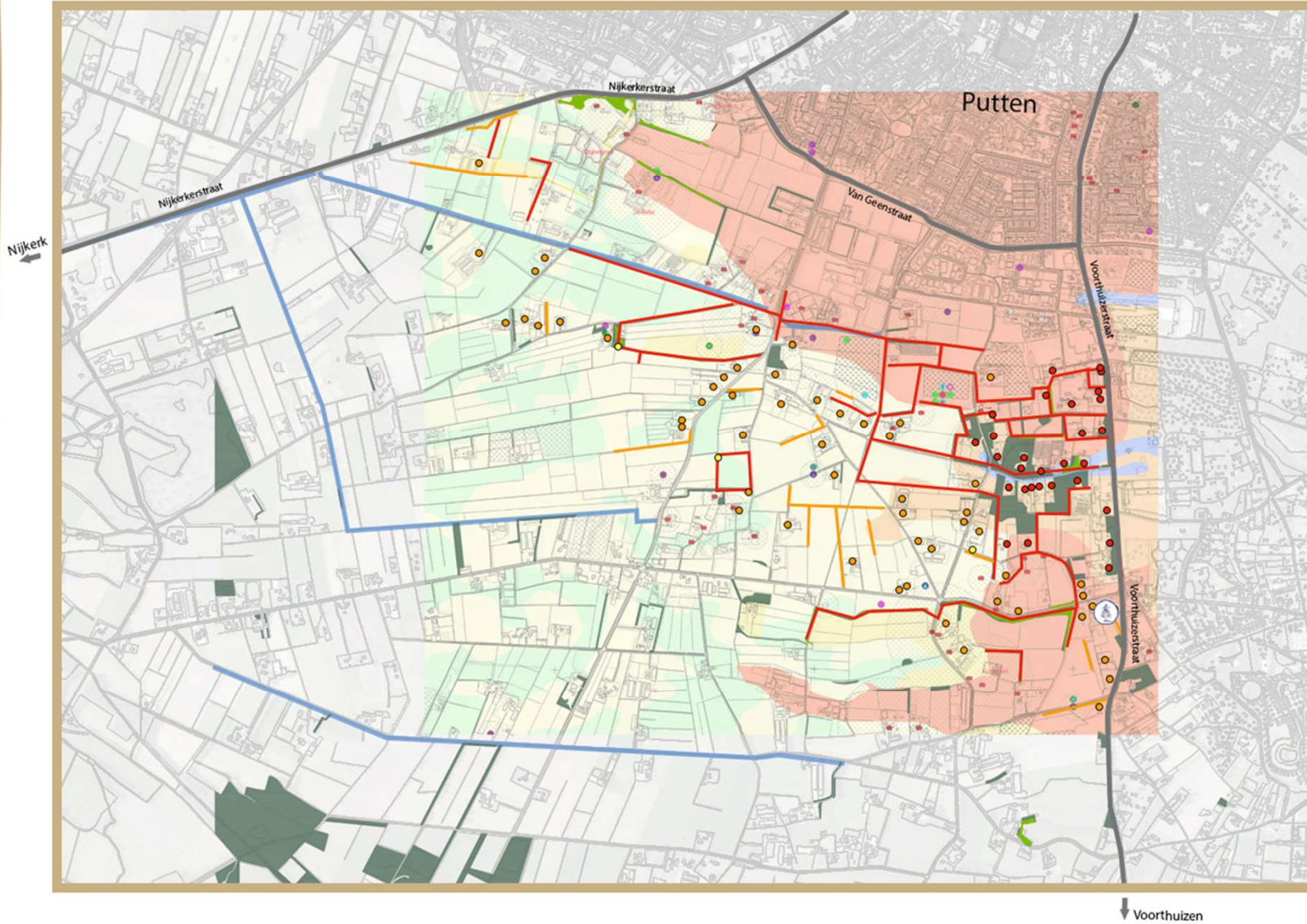


#### Legenda

- Oude bosgroeiplaats (provinciale verordening)
- Natuur (gemeentelijke omgevingsplan)
- Water (gemeentelijke omgevingsplan)



## Zuidelijke ontsluitingsweg Putten



### Legenda

- Oude bosgroeiplaats (provinciale verordening)
- Natuur (gemeentelijke omgevingsplan)
- Archeologisch onderzoek
- Water (gemeentelijke omgevingsplan)
- Onderzoek TAUW - Hoge potentie
- Onderzoek TAUW - Gemiddelde potentie
- Onderzoek TAUW - Lage potentie



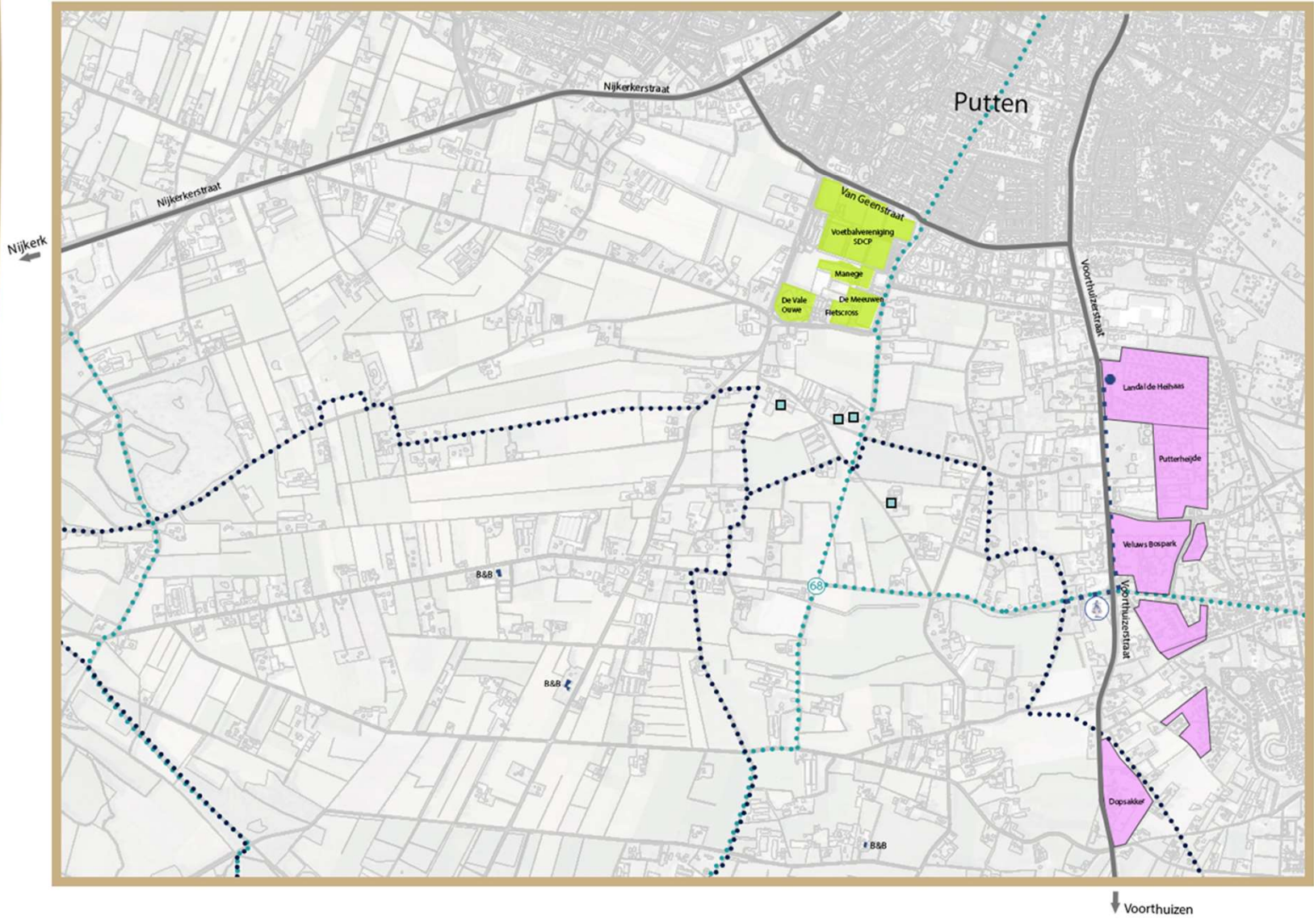
# Zuidelijke ontsluitingsweg Putten



Voorthuizen



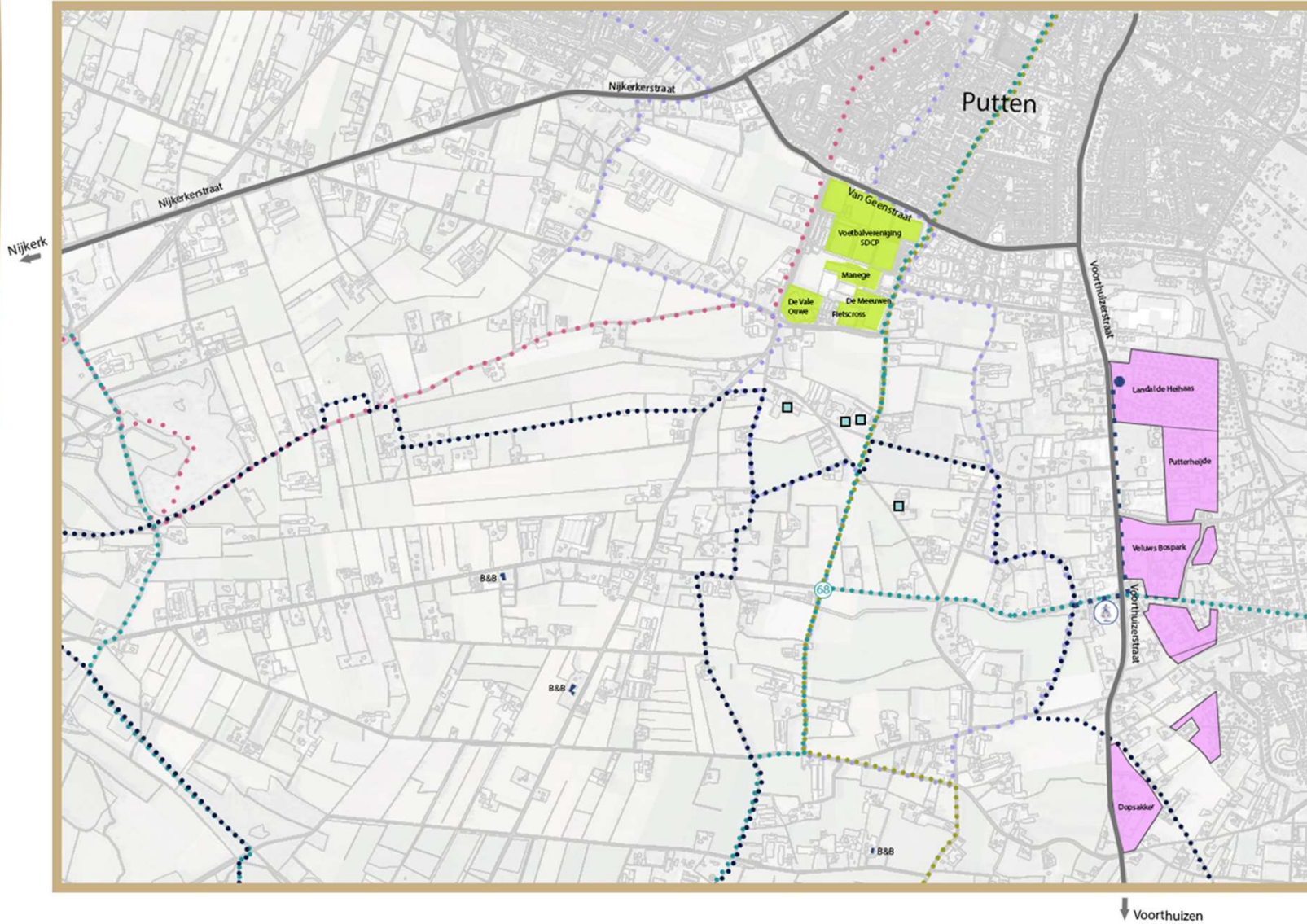
Zuidelijke ontsluitingsweg Putten



Legenda

- Vakantieparken
- Sportpark Putter Eng
- B&B
- Fietsknooppoute
- Klompepad Huinerpad
- Recreatiewoning

## Zuidelijke ontsluitingsweg Putten

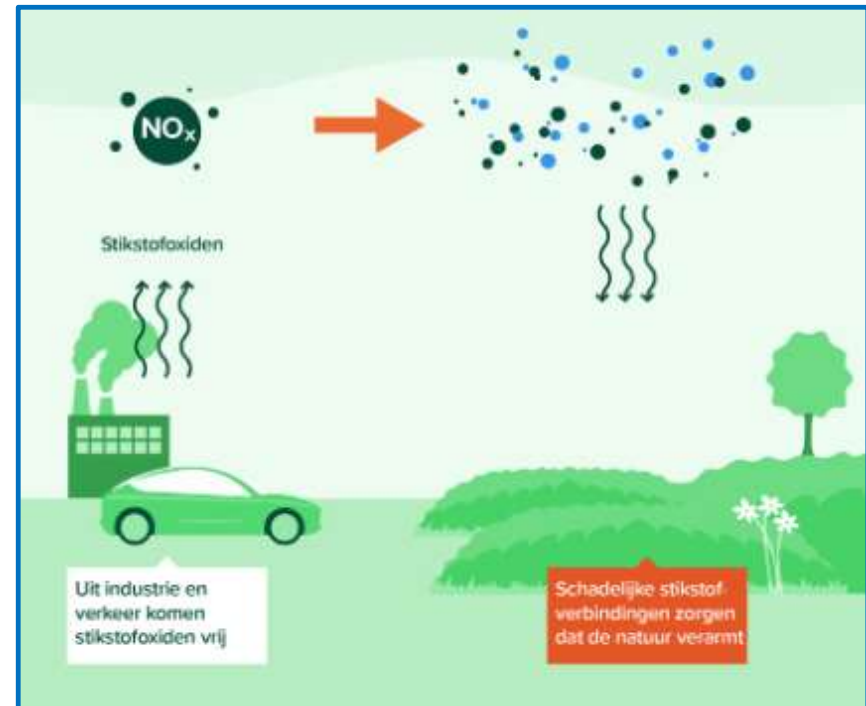
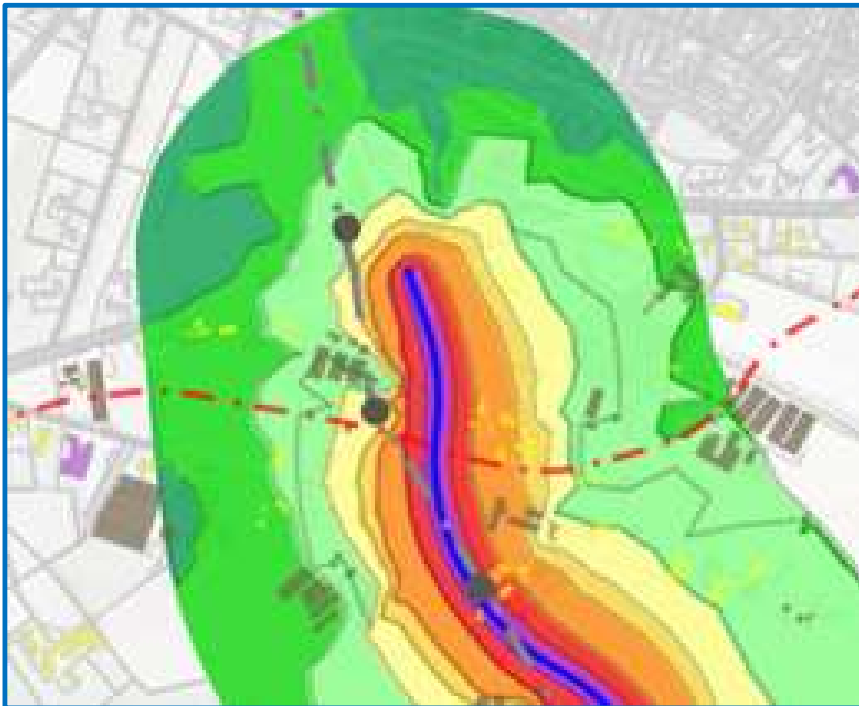


### Legenda

- Vakantieparken
- Sportpark Putter Eng
- B&B
- Fietsknooppoute
- Klompenpad Huinerpad
- Westerborkpad
- Wandelpad Groene Wissel
- Doortraproute Putten
- Recreatiewoning



# Geluid- en stikstof onderzoek



# Voorkeustracé

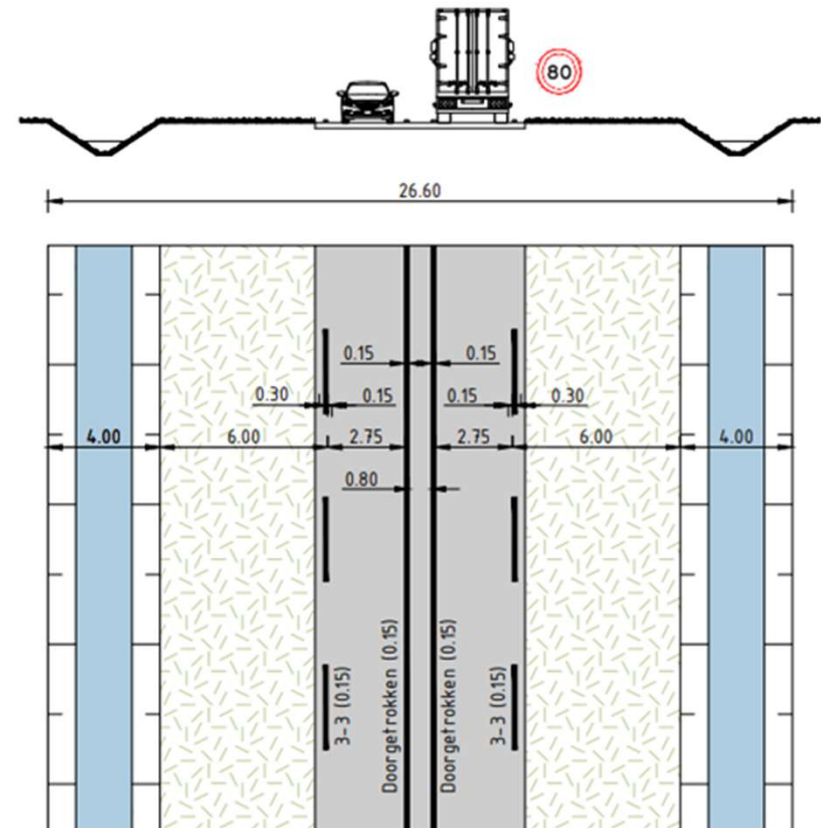


# Belangenafweging

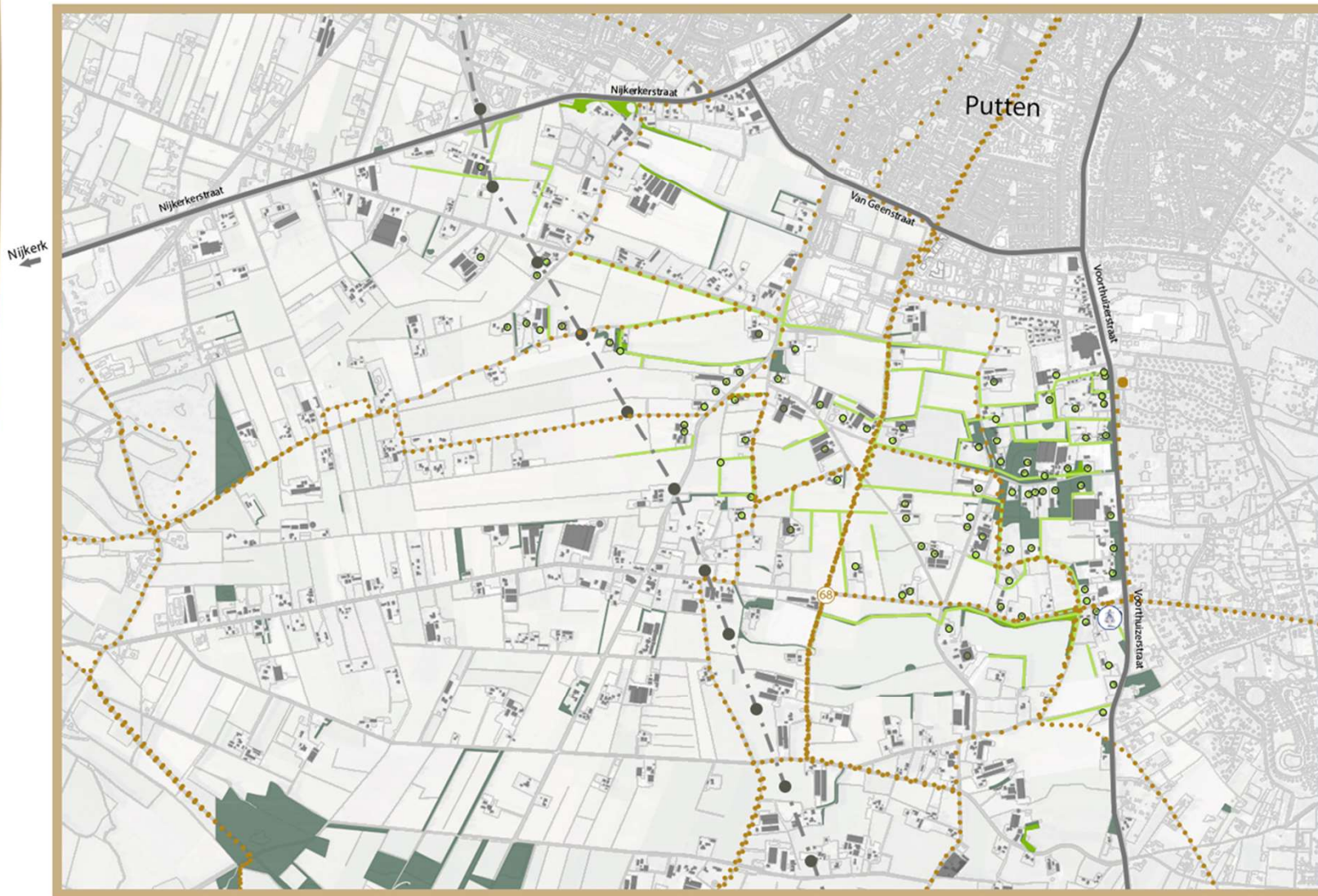
- Natuur (oude bosgroeiplaatsen en ecologische hoge verwachtingen)
- Hoofdspanningsnet (met aanwezige masten)
- Aanwezige bebouwing (Woningen en (agrarische)bedrijven)
- Minimale ontwerprichtlijnen (van een 80 km/uur weg (CROW norm))

## Principeprofiel GOW 80 km/h

Schaal 1:100



## Zuidelijke ontsluitingsweg Putten

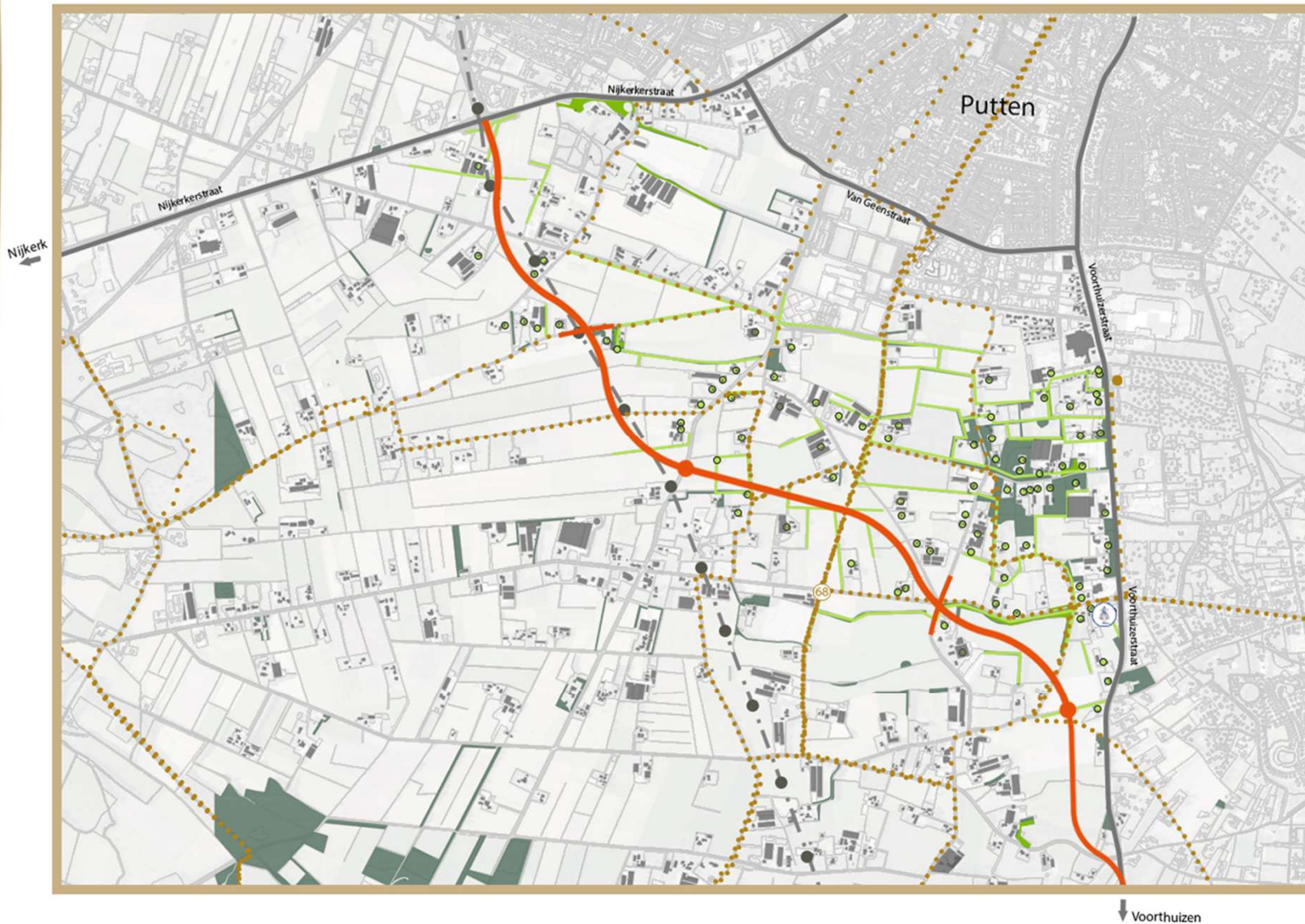


## Legenda

- Bebouwing
- Natuur
- Recreatieroutes
- Hoogspanningsleiding
- Hoogspanningssteunpunt



## Zuidelijke ontsluitingsweg Putten



## Legenda

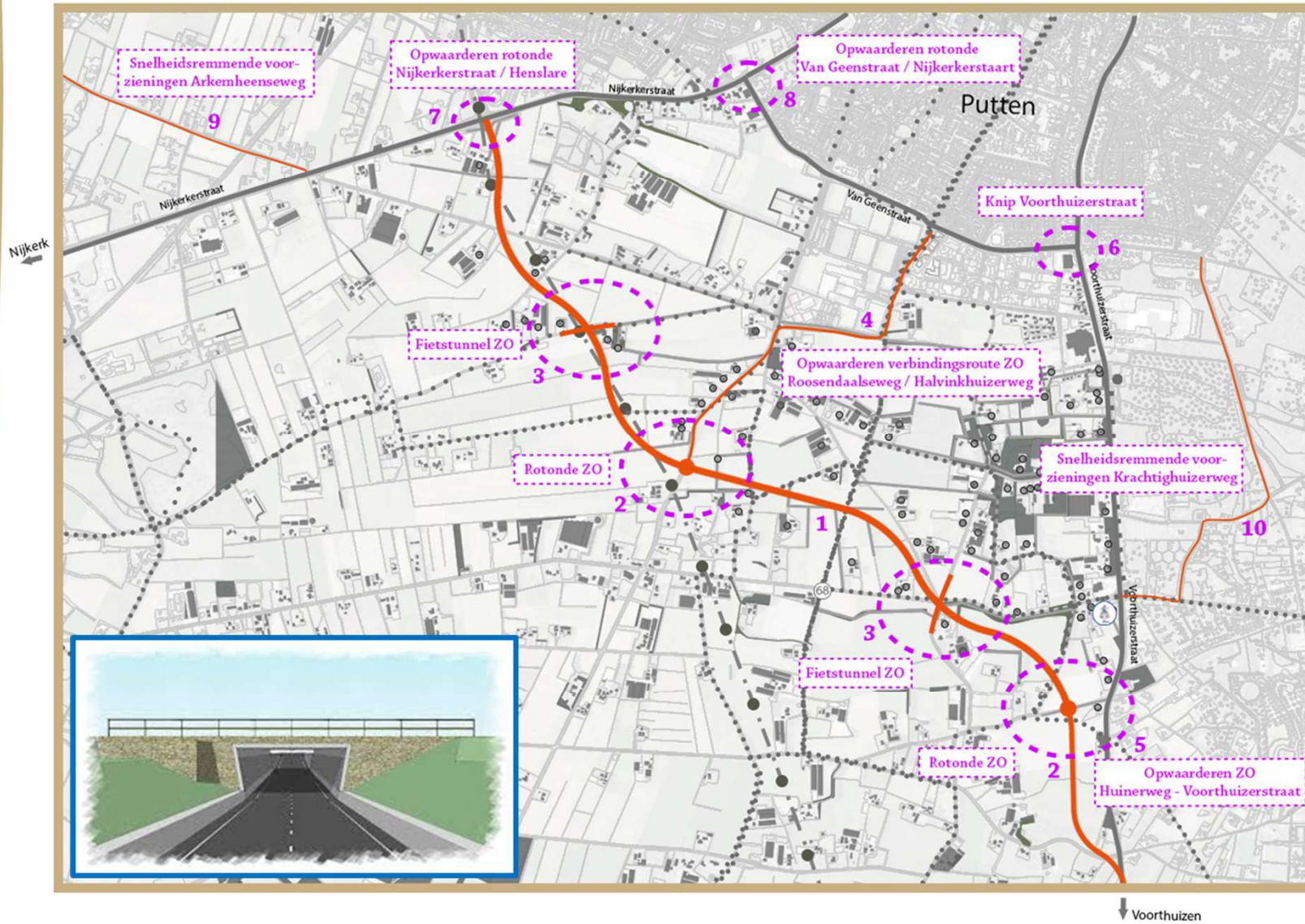
- Bebouwing
- Natuur
- Tracé Zuidelijke Ontsluitingsweg
- Recreatieroutes
- Hoogspanningsleiding
- Hoogspanningssteunpunt







## Zuidelijke ontsluitingsweg Putten



## Legenda

- Bebouwing
- Natuur
- Tracé Zuidelijke Ontsluitingsweg
- Recreatieroutes
- Maatregelen Zuidelijke Ontsluitingsweg
- Hoogspanningsleiding
- Hoogspanningssteunpunt



# Globale kosten indicatie

De eerste globale indicatie van de kosten (inclusief 2 rotondes, 2 fietstunnel, alle overige noodzakelijke maatregelen aan de wegenstructuur van Putten en grondverwerving) **circa 45 miljoen**

Bij deze kostenberekening moet rekening worden gehouden met een marge van ca. 40%.  
Het bovenstaande bedrag is exclusief BTW.

## Daarbovenop komen de kosten van onder andere:

- Nadeelcompensatie (planschade)
- Verleggen kabels en leidingen
- Geluidsmaatregelen / landschappelijke inpassing
- Uitkoop percelen t.b.v. de noodzakelijke maatregelen
- Juridische procedures
- Technische en projectmatige voorbereidingskosten
- Verdiepende onderzoeken

# Vervolgproces





# Besluitvorming

- **Burgemeester en wethouder**
  - Zenden het concept besluit inzake de zuidelijke ontsluitingsweg naar de raad
- **Informatieve raadsbijeenkomst**
  - Donderdag 26 september
- **Raadscommissievergadering**
  - De raad in debat over de zuidelijke ontsluitingsweg
- **Raadsvergadering**
  - De raad neemt een besluit over de zuidelijke ontsluitingsweg

Inspreken is mogelijk bij zowel de commissievergadering als de raadsvergadering. U dient zich hiervoor aan te melden. Kijk voor meer informatie op de website van de gemeente Putten.

# Dank voor uw aanwezigheid

## Vragen of opmerkingen?

Ga naar website gemeente -> projecten -> zuidelijke  
ontsluitingsweg

E. [zuidelijkeontsluitingsweg@putten.nl](mailto:zuidelijkeontsluitingsweg@putten.nl)

T. (0341) 359 611